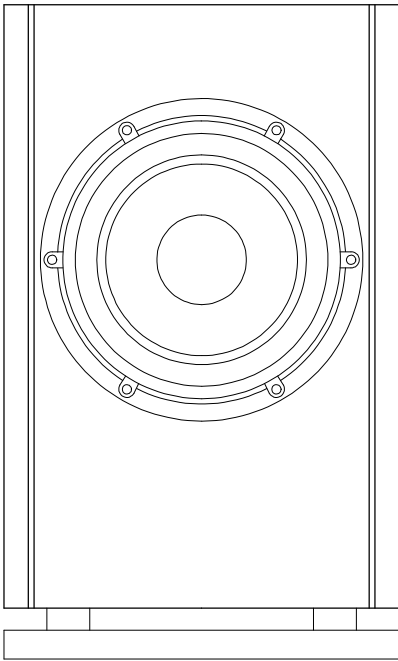
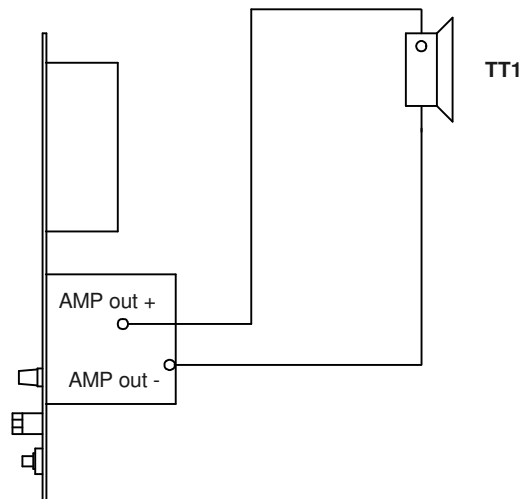


## Stückliste (Menge für eine Box)

Beschreibung	Type	Menge	Art.Nr.
TT-Lautsprecher	Vifa PLW22/450/8	1 St.	22522517
Reflexrohr	BRT 70 D=65 mm L=220 mm	1 St.	51217220
Aktivmodul	INOSIC RAS100 Plus (www.inosic.de)	1 St.	
Dämpfungsmat. Dämmung	Polyesterwatte (40mm dick) entfällt	0.40 m <sup>2</sup>	
Innenverkabelung	Litze 2 x 1.5 (mind.)	0,50 m	
Schrauben	Holzschr. Lins.Kopf 4x20	6	
Holz	21 mm Birke Multiplex	gem. Zeichn.	



## Verdrahtungsplan



Einstellungen für Subwoofer (siehe auch Besonderheiten u. Hinweise)

### Beschreibung

Kompakter Aktiv-Subwoofer mit 22 cm Langhubchassis in Reflex-Gehäuse; Subwoofermodul INOSIC RAS100 Plus

### Einsatzbereiche

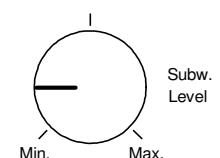
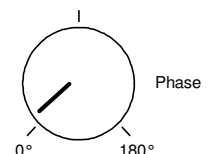
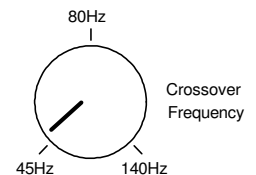
Dieser Subwoofer ergänzt ideal 2 Weg Satellitenlautsprecher mit 11cm oder 13cm Tieftöner.

- sauber und unaufdringlich klingender Subwoofer für hohe Ansprüche
- Aktivmodul ohne Hochpaßfilter für die Satelliten, so daß diese nicht vom Tieftonbereich entlastet sind!
- Der Subwoofer fügt seinen Schallanteil "nur" zu, was akustisch gut ist, aber die Belastbarkeit der Kombination durch den Einsatz des Subwoofers nicht erhöht!

### Technische Daten

Nennimpedanz: k. A. da aktiv  
Nennleistung: 100 Watt

Übertragungsbereich: 30 Hz - max. 140 Hz  
Kennschalldruck: k. A. da aktiv



# Magnon

## Gehäuse (Menge für eine Box)

### Material: 21 mm Birke Multiplex

Bez.	Abm./mm	Menge
Seitenwand	421 x 355	2
Schallwand	421 x 234	1
Rückwand	421 x 234	1
Deckel	313 x 234	1
Boden	313 x 234	1

### Bretter für Abtrennung Modul

Bez.	Abm./mm	Menge
Rückwand	181 x 225	1
Rahmen Seite 1	54 x 204	1
Rahmen Seite 2	54 x 160	1

### Ausbrüche

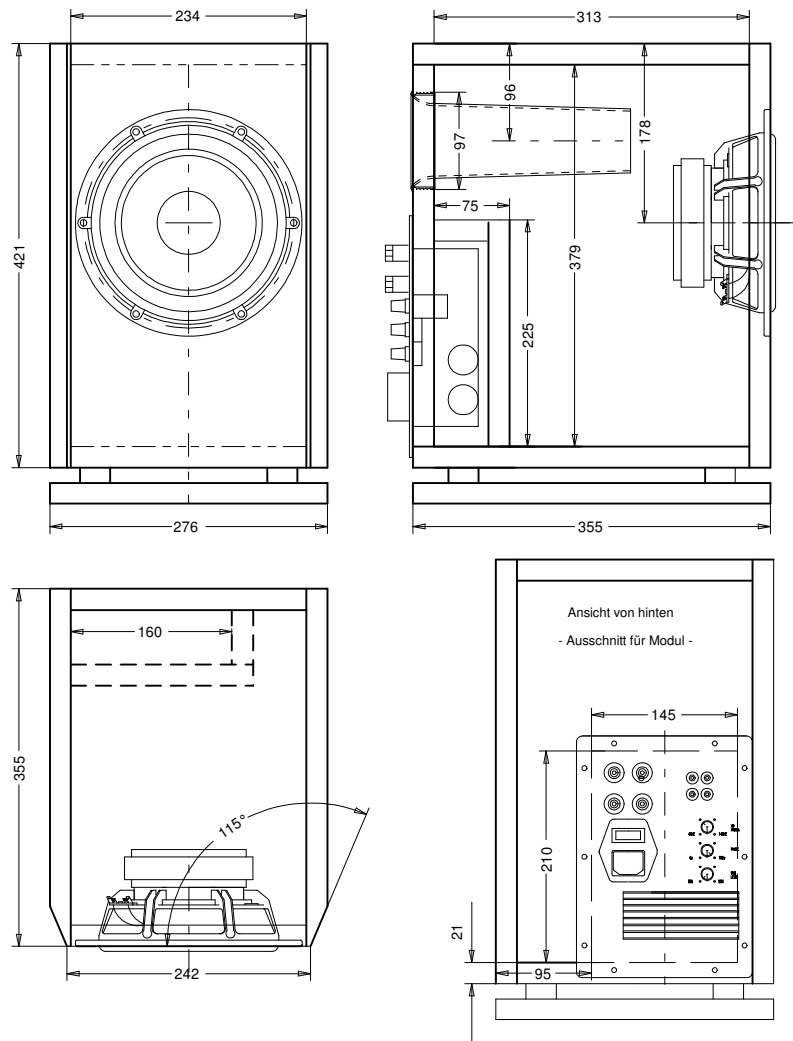
Ausbruch für	D./mm
Tieftöner	186,00

Ausbruch für	B/mm	H/mm
Aktivmodul RAS100	145	210

Gesamtabmessungen Modul, 3 mm Alu  
Platte: Höhe 240 mm; Breite 175 mm

### Einfräsungen

Fräsung für	D./mm	Tiefe/mm
Tieftöner	226,80	6,00



Magnon

### Bemerkungen zum Aufbau

Das Gehäuse wird locker mit Polyestervlies gefüllt.  
!! Der Bereich um das Ende des Reflexrohres bleibt frei!!

### Besonderheiten & Hinweise

Das Subwoofermodul wird entweder über die Eingänge (High Power Input) vom LS-Ausgang des Verstärkers, oder, falls der Verstärker zwischen Vor- und Endstufe auftrennbar ist, über die Eingänge (Line in), gespeist.

Der Subwoofer Magnon eignet sich für folgende Lautsprecher: - Synchron, Linus, MPR1, MPR3 XT.

Bei gemäßigten Maximallautstärken ist auch eine Kombination mit MPR2-MXT gut geeignet.

### 1- Schalldruckfrequenzgang\*

Mikrofondistanz:	Nahfeldmessung
Meßsystem:	Audiomatica Clio
Art:	MLS Messung

\*Moduleinstellungen wie Abb. vorherige Seite